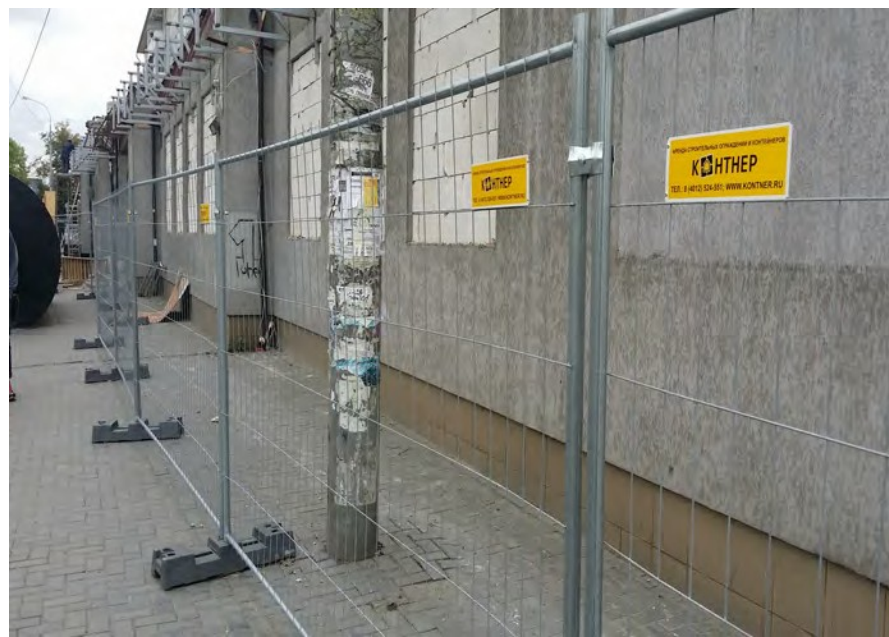


[WWW.KONTNER.RU](http://WWW.KONTNER.RU)

e-mail: [info@kontner.ru](mailto:info@kontner.ru)

тел.: 8 (4012) 52-49-01

**КОНТНЕР**



## Мобильные ограждения СИСТЕМЫ ВРЕМЕННОГО ОГРАЖДЕНИЯ 2016

# Сферы применения ограждений:

Строительство



Благоустройство



Ремонтные работы

Уличное движение и промышленность

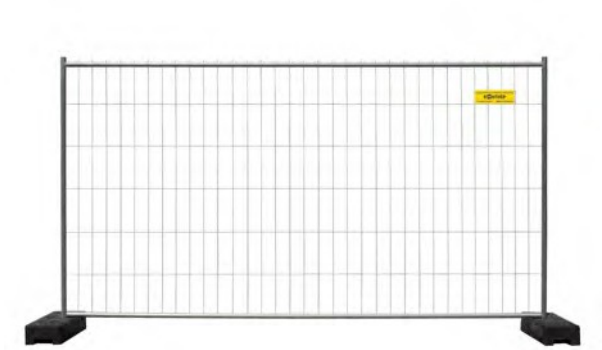


# Мобильные ограждения серии Ф:



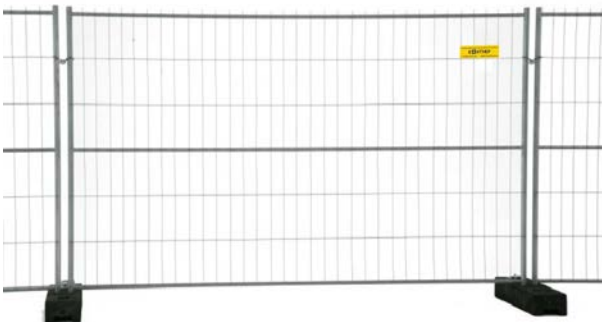
## Ф1

- высота = 1200мм
- используется для ограждения дорожных работ и контроля уличного движения



## Ф2/Ф2 М/Ф2 СМ/Ф2 Супер

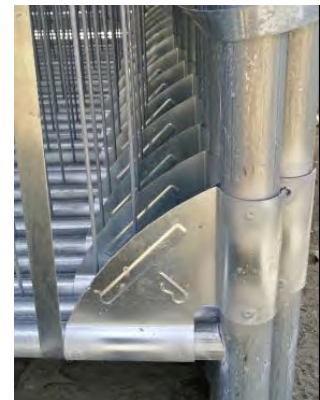
- Ф2 для ограждения строительных площадок и мероприятий
- высота = 2000мм
- Ф2 М: облегченная версия
- Ф2 СМ: дешевая версия Ф2М
- Ф2 Супер: усиленный каркас и диаметр прутков для интенсивного использования



## Ф3

- дополнительная горизонтальная труба с целью придания жесткости секции
- идеальный вариант для длительной эксплуатации

**Доступен вариант серии F2 и F3 со стальными уголками**



# Ограждения серии Ф2 Секьюр и Ф2 Мах

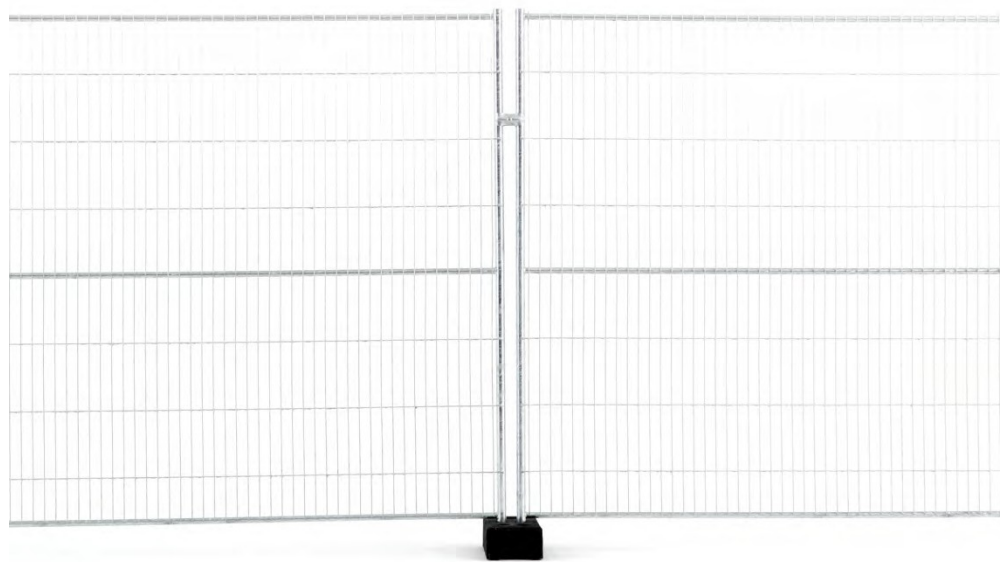


## Ф2 Секьюр

- секция препятствующая перелезу
- прутки аналогично секции Ф2
- ячейка: 30x160mm

## Ф3 Мах

- оцинкованное ограждение
- высота 2,45m
- профиль аналогично Ф2
- ячейка: 50x300mm



# Ограждения серии Ф: калитки



**Ф1**

Сборка со стандартным комплектом шарниров



**Ф2**

Кольцо и/или колесо для обеспечения преобразования любой секции ограждения в ворота



**Ф3**

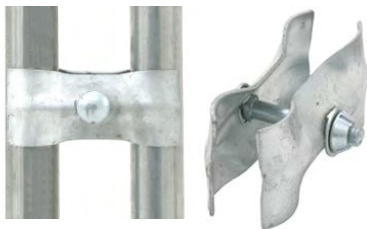


# Ограждения серии Ф: системы соединения



## Регулируемые кронштейны = стандарт

- закрепление с помощью болта и гайки
- используется при соединении секций Ф1, Ф2



## Соединительное звено = стандарт

- используется стандартно с сериями Ф1, Ф2, Ф3
- подходит к соединению каждой секции
- доступен также антивандальный вариант звена



## Крюк + ушко = под заказ

- используется с секциями Ф1, Ф2 и Ф3



## Металлическая петля = под заказ

- используется с секциями Ф2 и Ф3

# Серия Ф: спецификация

| Тип                     | [размеры в мм]     | Описание     | Размер           | Ячейка | Диамет |     | Трубки |      | Вес |
|-------------------------|--------------------|--------------|------------------|--------|--------|-----|--------|------|-----|
|                         |                    |              |                  |        | гор    | вер | гор    | вер  |     |
| <b>Панель Ф1</b>        | секция             | 3454* x 1200 | 100x300          | 3      | 3      | 27  | 40     | 10,5 |     |
|                         | короткая версия    | 2200 x 1200  |                  |        |        |     |        | 8    |     |
|                         | калитка            | 1200 x 1200  |                  |        |        |     |        | 6,5  |     |
| <b>Панель Ф2</b>        | секция             | 3454* x 2000 | 100x300          | 3,8    | 3,4    | 27  | 40     | 16   |     |
|                         | короткая версия    | 2200 x 2000  |                  |        |        |     |        | 11,5 |     |
|                         | калитка            | 1200 x 2000  |                  |        |        |     |        | 7    |     |
| <b>Панель Ф2 М</b>      | стандарная секция  | 3454* x 2000 | 100x300          | 3      | 2,5    | 27  | 40     | 13   |     |
| <b>Панель Ф2 СМ</b>     | стандарная секция  | 3454* x 2000 | 100x300          | 2,5    | 2,5    | 27  | 40     | 11,5 |     |
| <b>Панель Ф2 Супер</b>  | стандарная секция  | 3454* x 2000 | 100x300          | 4,5    | 4      | 38  | 40     | 20   |     |
| <b>Панель Ф2 Секьюр</b> | секция Антиперелаз | 3454* x 2000 | 50x300<br>30x160 | 3      | 3      | 27  | 40     | 25   |     |
| <b>Панель Ф3</b>        | секция             | 3454* x 2000 | 100x300          | 3,8    | 3,4    | 27  | 40     | 18   |     |
|                         | короткая версия    | 2200 x 2000  |                  |        |        |     |        | 12   |     |
|                         | калитка            | 1200 x 2000  |                  |        |        |     |        | 8,5  |     |
| <b>Панель Ф3 Мах</b>    | секция выс. 2,5m   | 3454* x 2450 | 50x300           | 4      | 4      | 27  | 40     | 33   |     |

\* измеряемая длина между серединами блоков = 3500mm

# Аксессуары: Блоки

## Блок бетонный



- Армированный бетон, вес 36 кг
- 6 отверстий, 3 положения ограждения

## Блок PVC

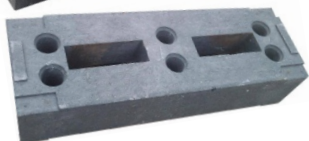


- ресайклинговый PVC, вес 25 кг
- 4 отверстия + квадратное отверстие для дорожного знака

## Блоки PE серые

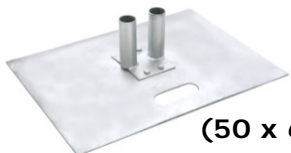


- ресайклинговый PE, вес 16 кг



- ресайклинговый PE, вес 22 кг

## Стальной блок



(50 x 60 cm)

- Используется в случае необходимости уменьшения места под блок (50x60 cm вместе с 16x13 cm )

## Грунтовой якорь



(16 x 13cm)

- для крепления секций в грунте
- два отверстия



# Контроль доступа



## Комплект петель

- используется со всей серией F
- в сочетании с кольцом и/или колесом превращает любую секцию в ворота



## Кольцо калитки/ворот

- в сочетании с комплектом петель превращает любую секцию в подвесные ворота



## Колесо для ворот

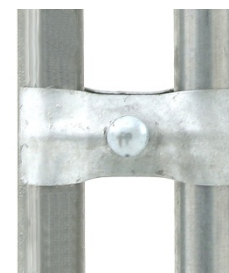
- в сочетании с комплектом петель превращает любую секцию в подвесные ворота

# Безопасность



## Соединительное звено

- надежное соединение всех типов секций



## Антивандальное звено

- безопасное соединение всех типов секций
- откручивается с помощью специального устройства



## Противоподъемное приспособление (против кражи)

- крепится внизу под блоком
- крепится с помощью соединения



## Крепление для колючей проволоки

- две версии: прямой и Y образный



# Стабильность



## Столб упорный

- улучшенная устойчивость
- необходим при использовании экрана
- поставляется со стандартными соединительными звеньями и упорным рычагом



## Треугольный упорный столб

- идеальная стабильность без использования блоков
- уравнивается блоками
- повышенная эффективность при логистике



## Опора

- используется для монтажа в грунте
- длина 50 – 55 см



Треугольник

# Экраны на ограждения

## Экран 3,5 м либо 20 м

- воспрепятствование обзору строительной площадки или пространства за кулисами при проведении мероприятий
- закрепляется пластиковыми хомутами
- версия 20м покрывает 2 секции
- версия 3,5м доступна в 4 цветах:



белый



оливковый



синий



черный

